

PROBA DE DESEN

(durata 5 ore)

Subiectul S 1

Desenați în perspectivă la nivelul ochiului zona unui foișor aparținând unei locuințe tradiționale românești, în care să apară următoarele elemente caracteristice din lemn: scară de acces, stâlpi, grinzi, streășină, pălmar (balustradă), acoperiș etc.

Desenul se va realiza cu lumini și umbre, în creion grafit.

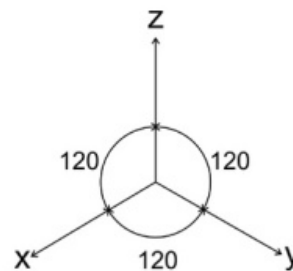
Subiectul S 2

Un designer a conceput o cutie de prezentare pentru un ceas, obținută din 3 volume:

- două volume identice rezultate din două cuburi masive cu latura de 12 cm, suprapuse și rotite cu 45 de grade unul față de celălalt în jurul axei verticale de simetrie comune. Cel de deasupra, roșu (reprezentând capacul), coboară peste cel negru de dedesubt (reprezentând suportul) cu 9 cm;

- al treilea volum este rezultatul intersecției celor două cuburi inițiale și va fi realizat din plastic transparent. În acest volum va fi expus ceasul.

Se va desena o axonometrie ortogonală izometrică la scara 1/2 (2cm din realitate = 1cm din desen), după axele indicate în imagine, care să conțină volumul suport negru incluzându-l pe cel transparent, ridicat cu 3 cm față de poziția inițială și, separat, capacul roșu așezat alături, păstrându-i poziția în care a fost scos (fără a fi răsturnat sau rotit). Desenul va fi realizat cu lumini și umbre, în creioane colorate.

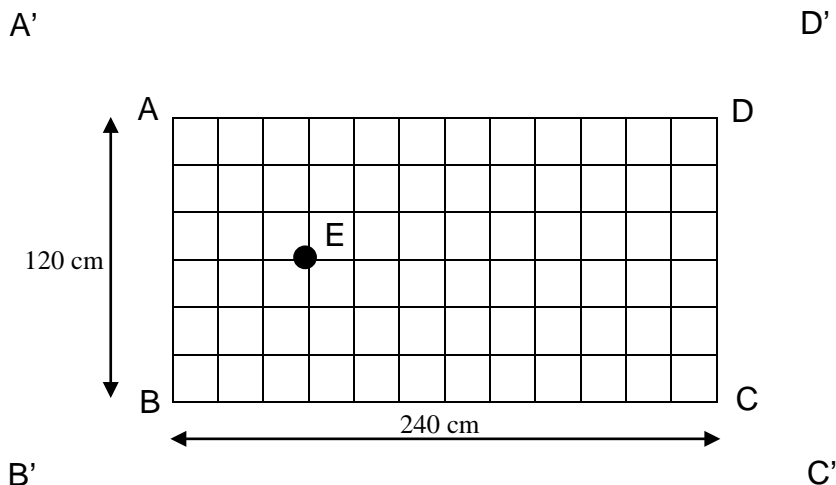


Subiectul S 3

Imaginea de mai jos reprezintă o pânză dreptunghiulară, dintr-un material textil elastic, cu dimensiunile de 120x240cm. Pe aceasta este imprimată o rețea de pătrate. Se consideră că pânza este întinsă orizontal pe pământ. Pânza este supusă unor deformări astfel:

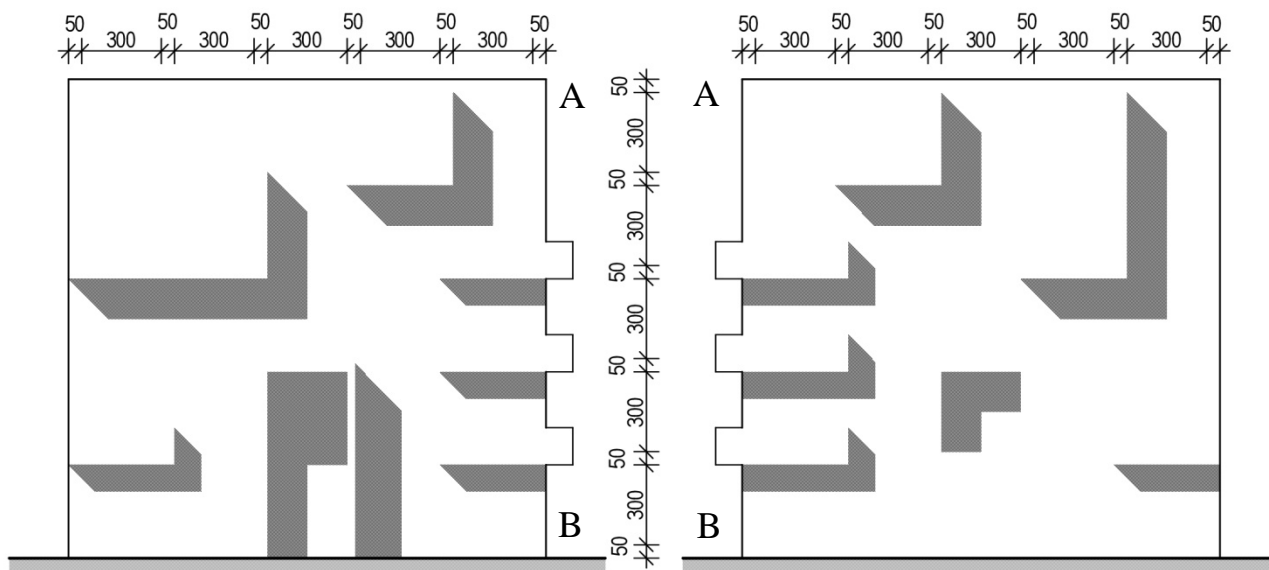
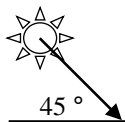
- prin agățarea acesteia în punctul E și ridicarea pe verticală la o înălțime de 120cm;
- colțurile A, B, C și D rămân pe pământ, dar se translatează 60cm în afară, în punctele A', B', C' și D'.

Desenați o perspectivă aeriană, descendentă, a formei rezultate cu prezentarea rețelei imprimate. Desenul va fi realizat cu lumini și umbre, în creion grafit.



Subiectul S 4

Desenele de mai jos sunt vederile unui posibil obiect arhitectural. Muchia AB este comună. Unghiul dintre cele două vederi/fațade este 90°. Pe acestea sunt reprezentate conturul exterior și umbre lăsate de elementele volumetrice majore (copertină-acces, bovindouri, balcoane, logii). Din desen au fost eliminate deliberat anumite linii vizibile. Se consideră convențional că unghiul sub care razele soarelui luminează fațadele (în plan vertical și în plan orizontal) este de 45°. Dimensiunile prezente în cele două vederi sunt date în centimetri. Desenați o perspectivă la nivelul ochiului, privind spre colțul clădirii (muchia comună AB), adăugând elemente specifice: ferestre/geamuri, balustrade, texturi-materiale etc. Reprezentarea cu lumini și umbre va fi făcută în creion grafit.



Subiectul S 5

Imaginea de mai jos reprezintă schița de concept realizată de un arhitect pentru o posibilă construcție.

Pornind de la această schiță inițială, desenați o perspectivă la nivelul ochiului a unei posibile variante volumetrice, detaliind elementele arhitecturale caracteristice pe care le propuneți (acces principal, golurile ferestrelor, materialele, texturile etc).

Desenul va fi făcut în creion grafit, cu lumini și umbre.



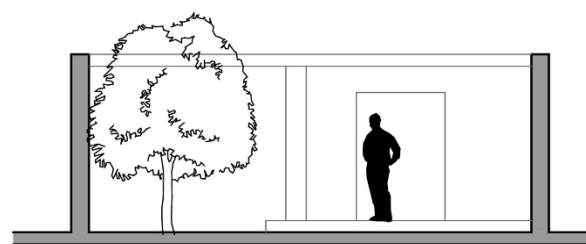
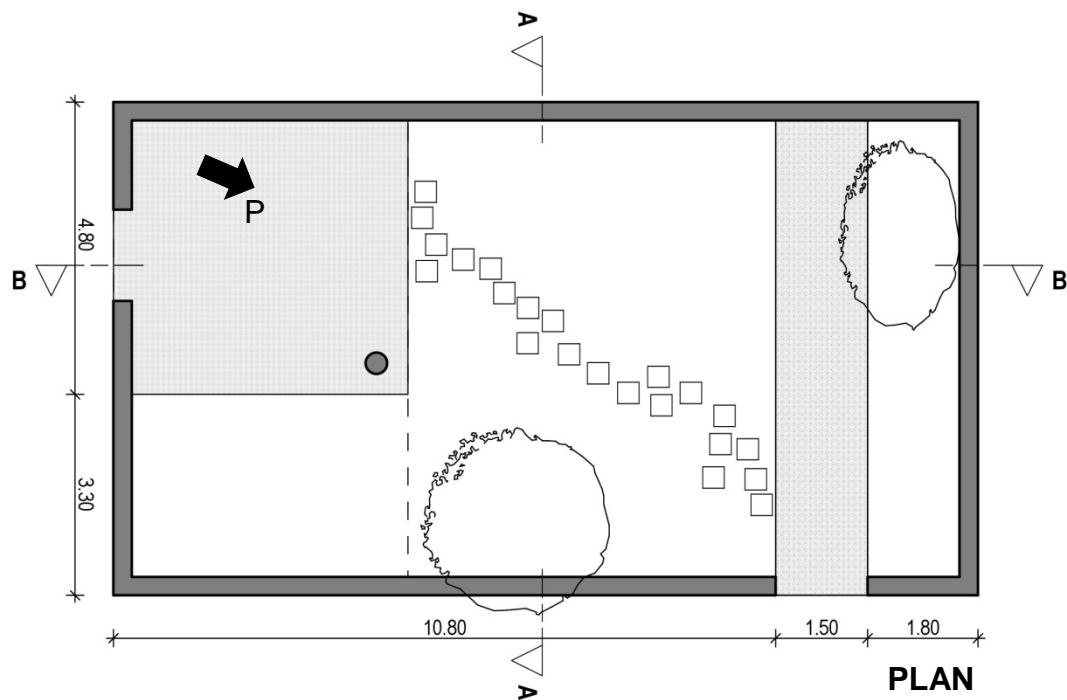
Subiectul S 6

Imaginile de mai jos reprezintă planul și secțiunile unui ansamblu arhitectural având destinația de terasă acoperită/spațiu verde. Acest spațiu conține:

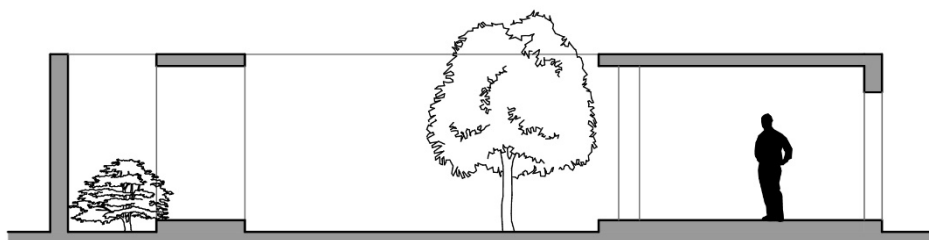
- zone de pardoseală din elemente ceramice;
- stâlp metalic rotund cu diametrul de 30cm;
- pereți din beton aparent;
- cărare din dale pătrate de beton;
- spațiu verde.

Silueta umană care apare în cele două secțiuni are înălțimea de 1.80m.

Desenați o perspectivă la nivelul ochiului privind din punctul P și în direcția indicată în plan, cu reprezentarea cât mai expresivă, cu sugerarea materialelor, a acestui ansamblu arhitectural. Desenul va fi realizat în creioane colorate, cu lumini și umbre.

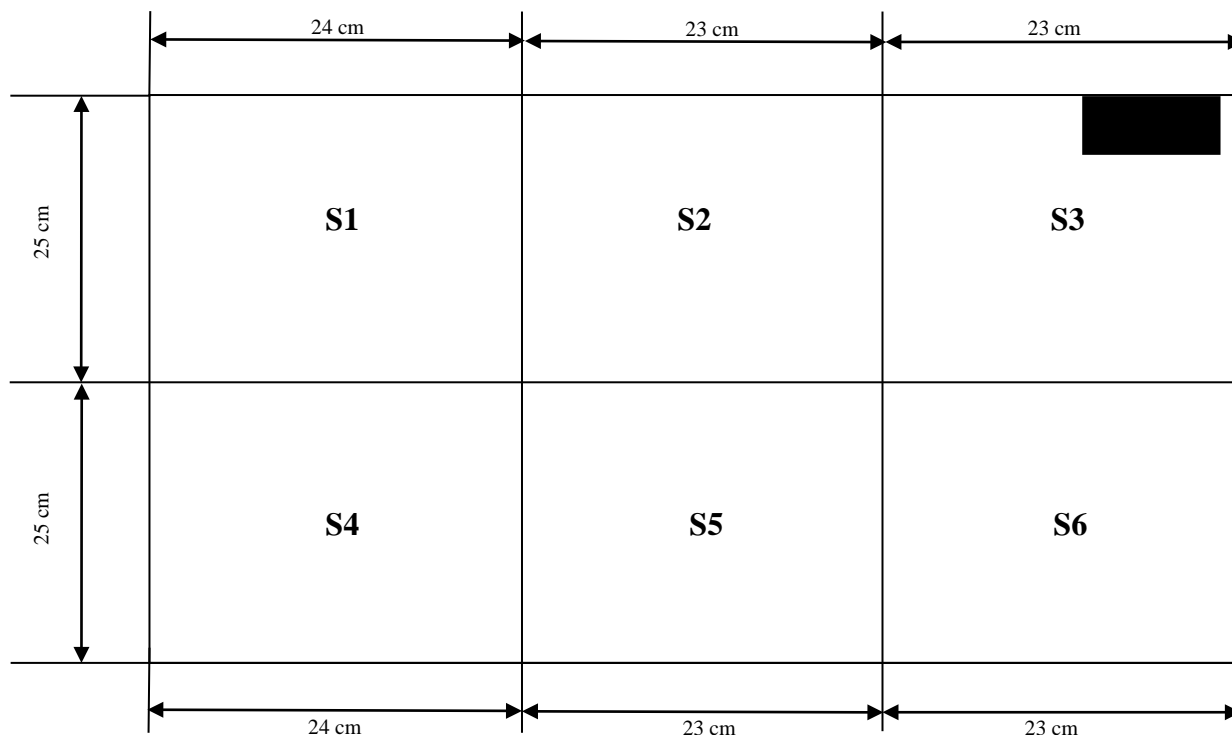


SECȚIUNE A-A



SECȚIUNE B-B

Subiectele propuse vor fi rezolvate pe o planșă albă de hârtie de 50 x 70 cm (în pozițiile obligatorii indicate în schița alăturată).



Notă:

- **Toate subiectele sunt obligatorii.**
- **Paginarea după model este obligatorie.**
- **La nici un subiect nu se admite reprezentarea de elemente străine de conținutul temei.**

Criterii de apreciere a subiectelor:

- a. respectarea datelor de temă;
- b. corectitudinea rezolvării;
- c. capacitate creativă;
- d. percepție și reprezentare spațială;
- e. expresivitatea și acuratețea prezentării grafice.