

PROBA DE DESEN

(durata 3 ore)

Subiectul S 1

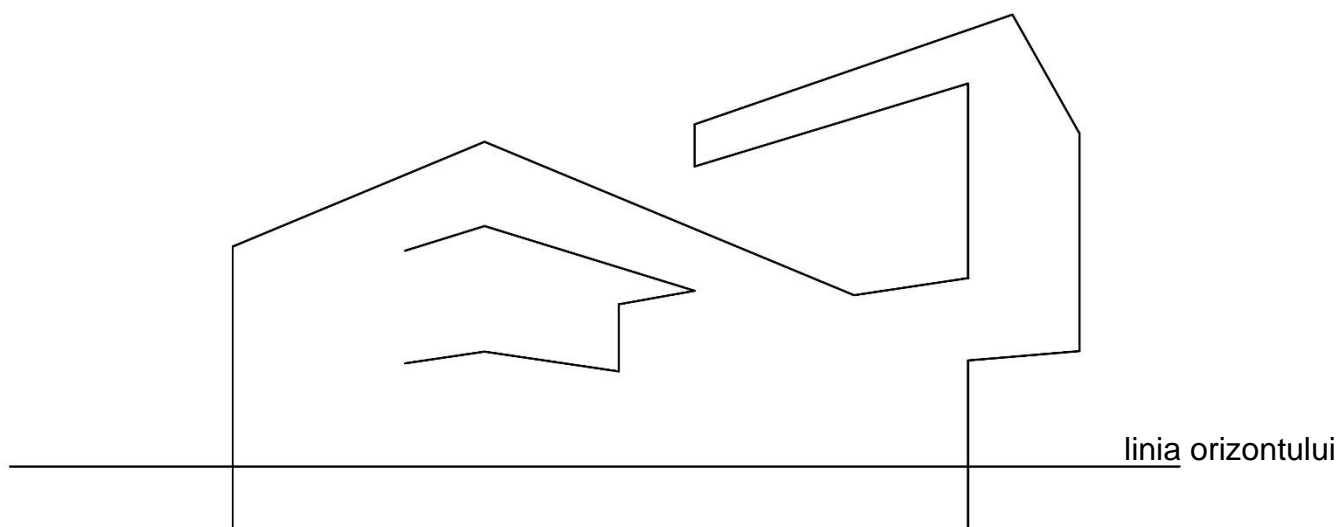
La **Secțiunea 1** a portofoliului s-a cerut realizarea unor **desene reprezentând vederi perspective sau axonometrice ale unor clădiri celebre, reprezentative, de patrimoniu etc.**

- Desenați o fațadă (vedere frontală) a unui edificiu prezentat în portofoliul dvs., la Secțiunea 1, pe care îl considerați reprezentativ. Reprezentarea, cu lumini și umbre, va fi făcută în creion grafit.

Subiectul S 2

Imaginea de mai jos prezintă, într-o manieră simplificată, câteva muchii și porțiuni de muchii ale unui obiect de arhitectură.

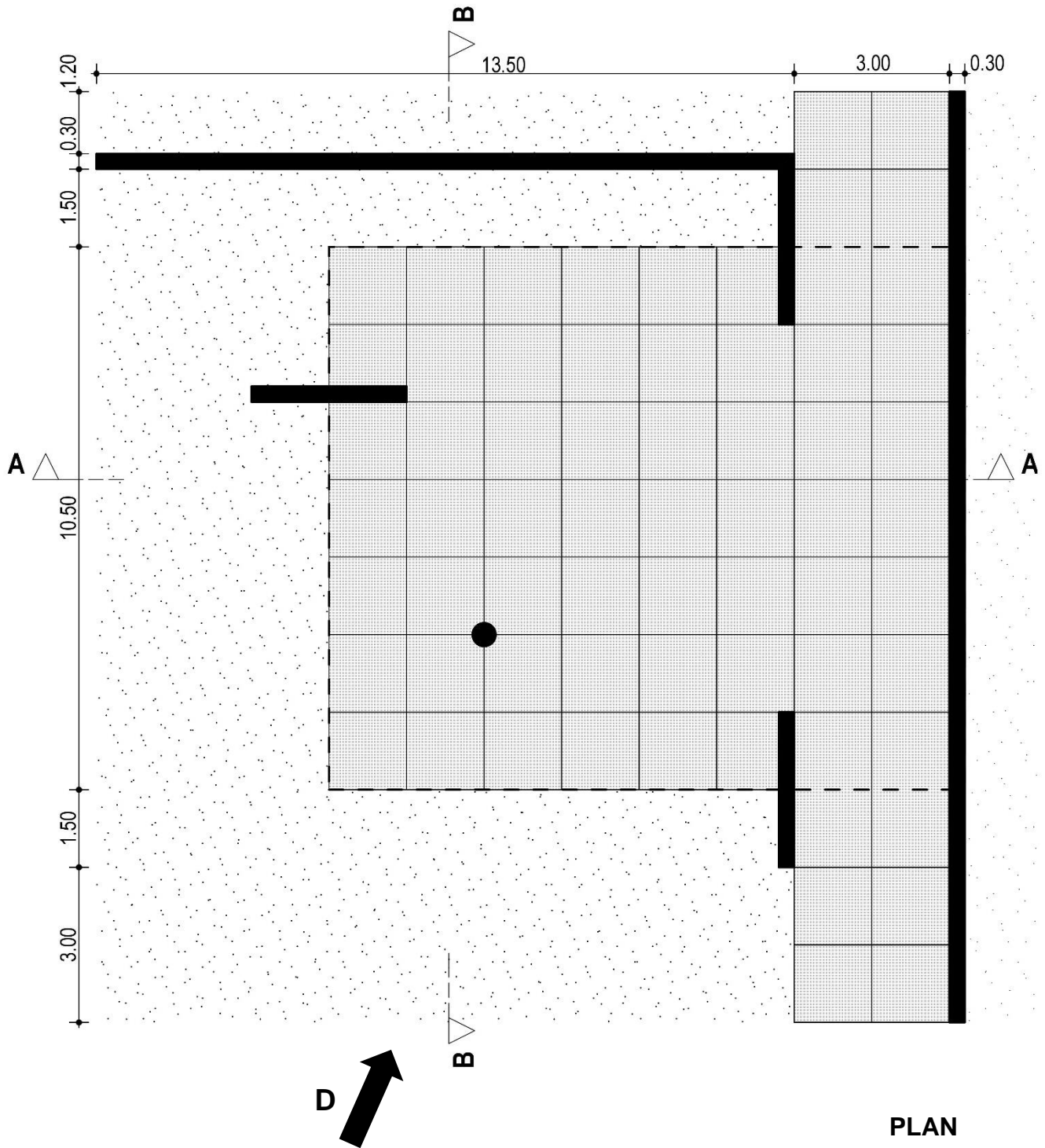
- Pornind de la aceste date, desenați o imagine perspectivă a unui posibil obiect de arhitectură, adăugând muchiile lipsă și alte elemente pe care le considerați relevante: ferestre, uși, logii, materiale, texturi etc. Reprezentarea, cu lumini și umbre, va fi făcută în creion grafit.

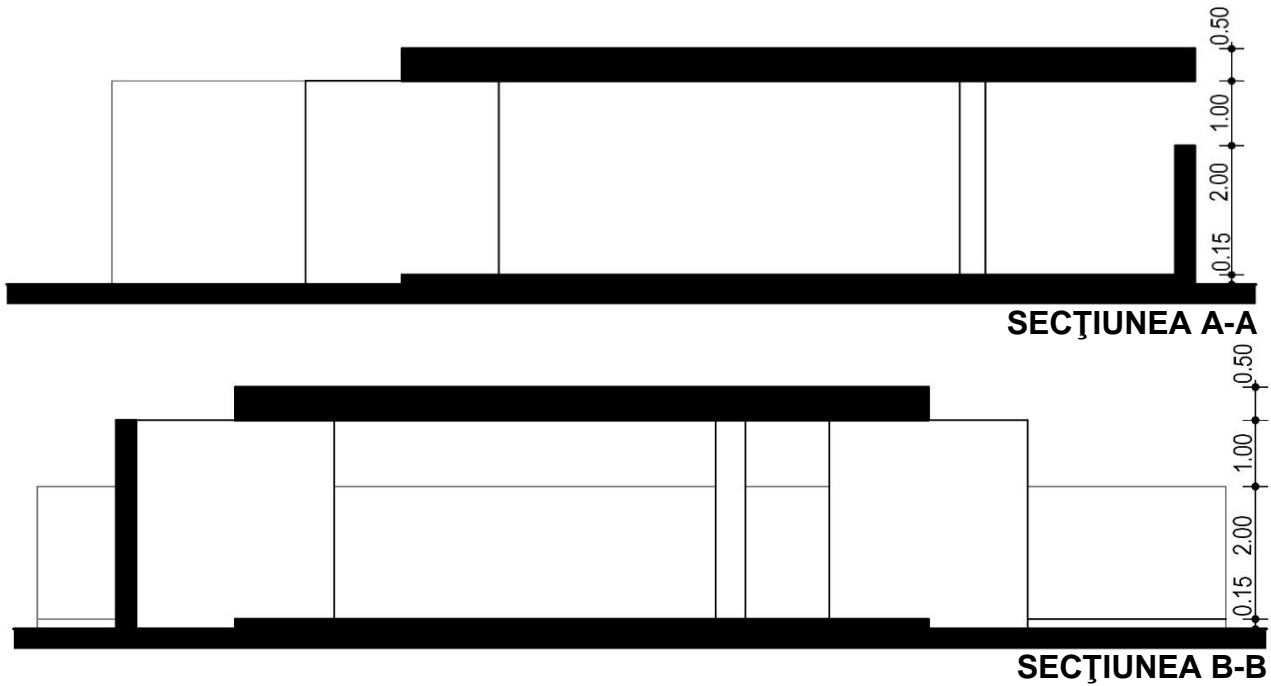


Subiectul S 3

Imaginile de mai jos prezintă planul și două secțiuni verticale (A-A și B-B) ale unui pavilion amplasat într-un parc. Dimensiunile sunt date în metri.

- Desenați o perspectivă la nivelul ochiului, privind din direcția "D" indicată în plan, care să conțină elemente de ambianță arhitecturală: materiale, culori, texturi, anturaj etc. Reprezentarea va fi făcută în creioane colorate, păstrând proporțiile.

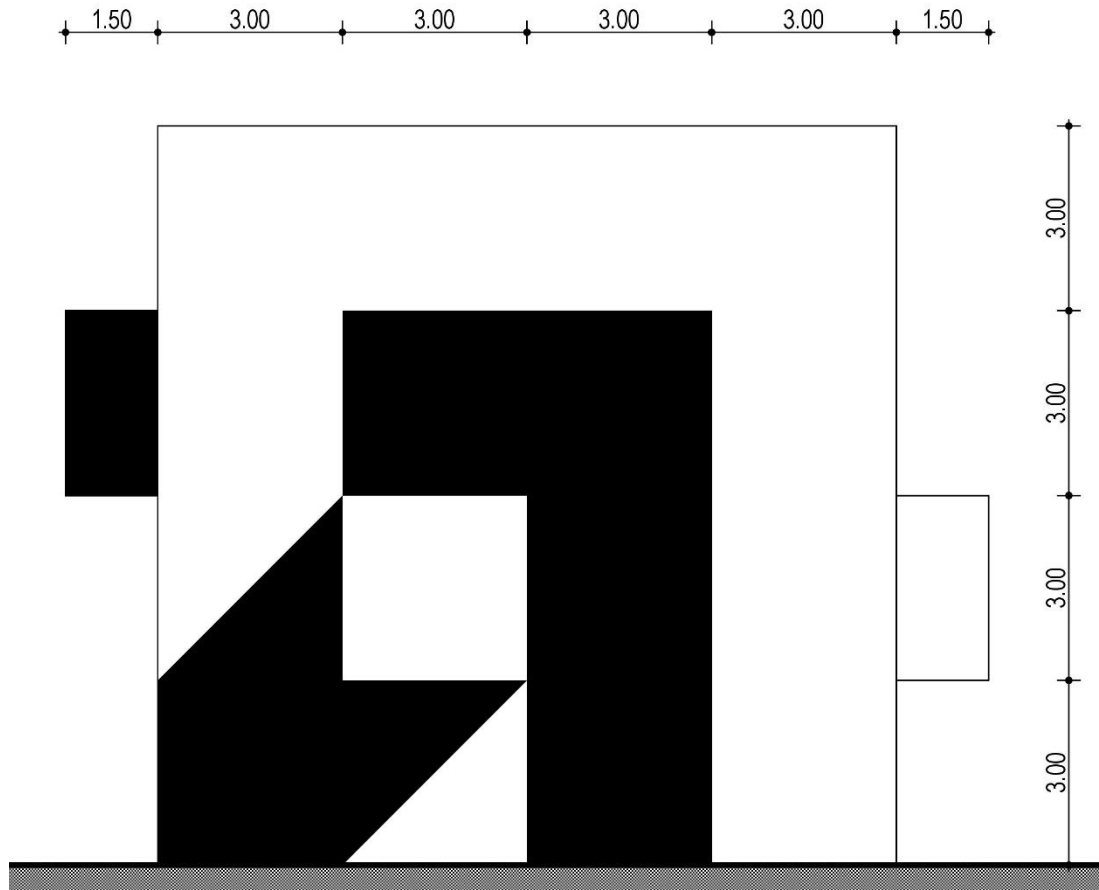




Subiectul S 4

Imaginea de mai jos prezintă, într-o manieră simplificată, fațada unei clădiri moderne. Volumul principal al clădirii este obținut dintr-un cub cu latura de 12.00m din care au fost extrase și căruia i-au fost adăugate volume. Umbrele purtate sunt reprezentate convențional, cu negru, la unghi de 45°, iar dimensiunile date sunt în metri.

- Desenați într-o perspectivă la nivelul ochiului, la două puncte de fugă, o variantă posibilă a clădirii, care să conțină și fațada principală. Fără a modifica volumetria, adăugați detalii și elemente arhitecturale pe care le considerați necesare: ferestre, uși, materiale, texturi etc. Reprezentarea cu lumini și umbre va fi făcută în creion grafit.



Notă:

- **Toate subiectele sunt obligatorii.**
- **Respectarea paginării după modelul prezentat este obligatorie.**
- **Nu se admite reprezentarea de elemente străine de conținutul subiectelor.**

Criterii de apreciere a subiectelor:

- **respectarea datelor de temă;**
- **corectitudinea rezolvării;**
- **capacitatea creativă;**
- **percepția și reprezentarea spațială;**
- **expresivitatea și acuratețea prezentării grafice.**

