

PROBA DE DESEN

(durata 2 ore)

Subiectul nr. 1

La **Sectiunea 1** a portofoliului s-a cerut realizarea unor **desene reprezentand vederi perspective sau axonometrice ale unor cladiri celebre, reprezentative, de patrimoniu etc.**

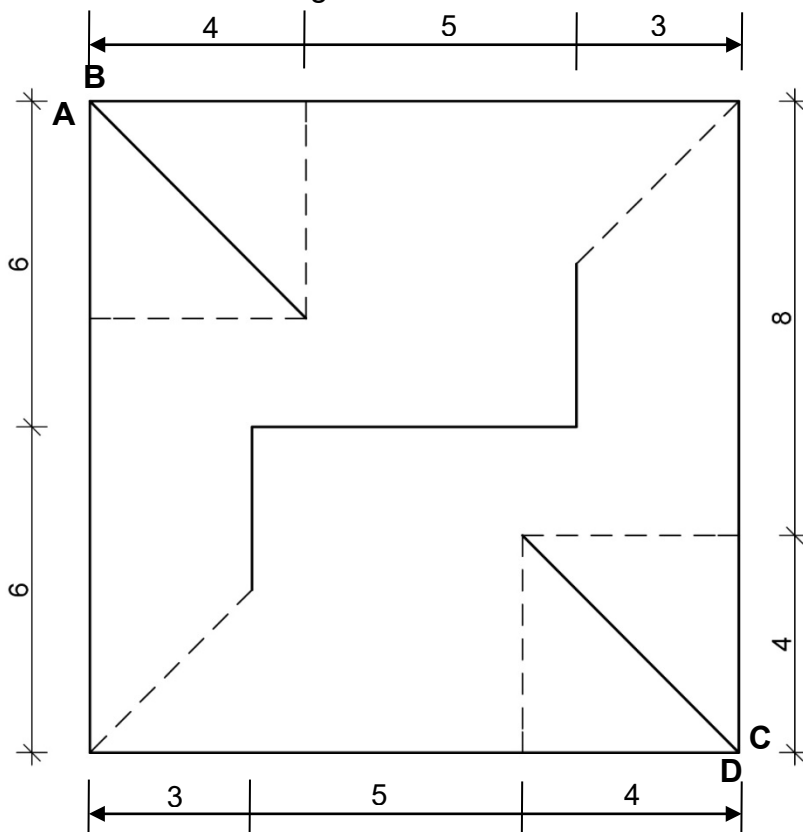
Schițați în perspectivă una dintre clădirile prezentate în portofoliu, privită dintr-o direcție diferită. Reprezentarea va fi făcută în creion grafit.

Subiectul nr. 2

Dintr-o foaie de carton rigid, având forma unui pătrat cu latura de 12 cm, se intenționează realizarea unei machete la scara 1:100 (1 cm în machetă = 1 m în realitate) a unui pavilion ce va fi amplasat într-un spațiu public. În imaginea de mai jos este prezentată în plan foaia de carton, înainte de prelucrarea ei realizată **doar prin tăiere și îndoire**. Liniile continue (———) reprezintă tăieturi, liniile întrerupte (- - - -) reprezintă îndoituri la 90°. Obiectul rezultat va rezema pe planul suport orizontal doar în 4 (patru) puncte: A, B, C, D, fără a adăuga alte elemente constructive.

Schițați într-o perspectivă la nivelul ochiului imaginea pavilionului care va fi realizat din tablă groasă, rigidă, privind din direcția indicată în plan.

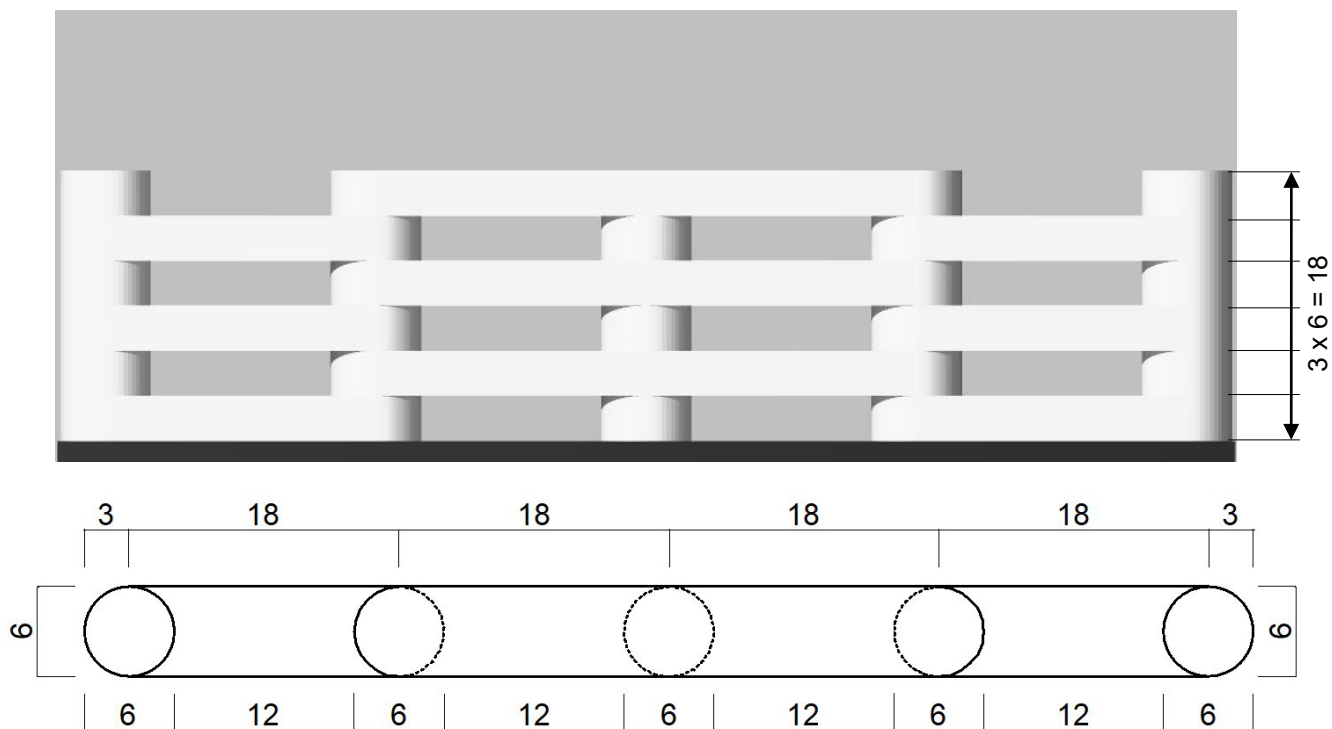
Reprezentarea va fi făcută în creion grafit.



Subiectul nr. 3

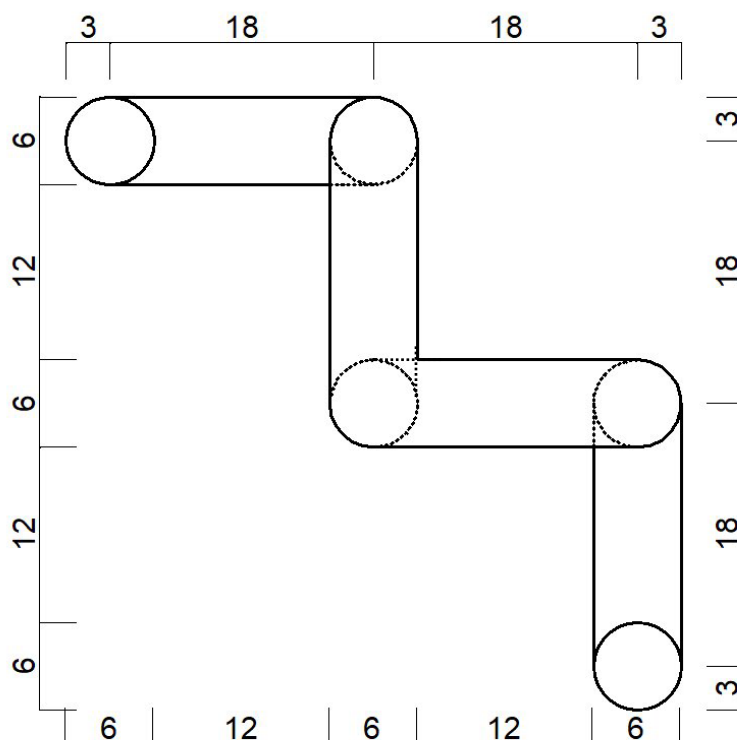
Imaginea 1 reprezintă vederea frontală și vederea în plan ale unei compoziții generate prin folosirea unor cilindri și prisme, având dimensiunile exprimate în metri.

Imaginea 1



Imaginea 2 reprezintă vederea în plan a unei noi compoziții realizată din aceleași elemente.

Imaginea 2



Desenați o imagine perspectivă la nivelul ochiului a acestei noi compoziții (conform imaginii 2), care să sugereze un ansamblu arhitectural. Reprezentarea va fi făcută în creion grafit, cu lumini și umbre.

Notă:

- **Toate subiectele sunt obligatorii.**
- **Respectarea paginarii după modelul prezentat este obligatorie.**
- **Nu se admite reprezentarea de elemente străine de conținutul subiectelor.**

Criterii de apreciere a subiectelor:

- **respectarea datelor de temă;**
- **corectitudinea rezolvării;**
- **capacitate creativă;**
- **percepție și reprezentare spațială;**
- **expresivitatea și acuratețea prezentării grafice.**

