

## PROBA DE DESEN

(durata 4 ore)

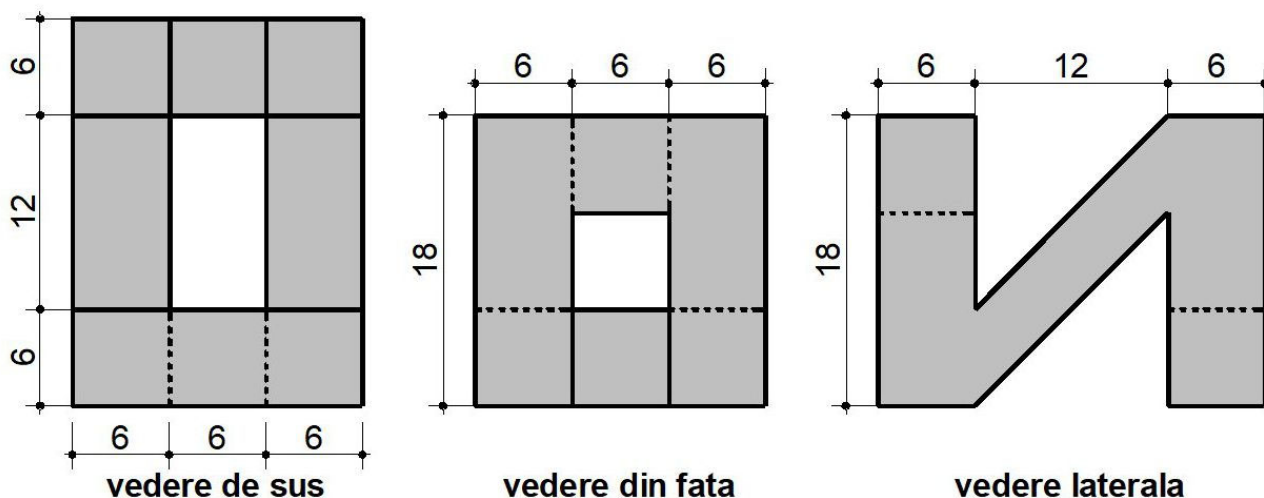
### Subiectul nr. 1

La **Secțiunea 3** a portofoliului s-a cerut realizarea unor **desene reprezentând imagini de ansamblu sau de detaliu ale unor obiecte/ansambluri arhitecturale reprezentate prin planuri / secțiuni / fațade - elevații / desfășurate etc. precum și perspective libere / axonometrii.**

Schițați **la mâna liberă**, o perspectivă / axonometrie a unui obiect / ansamblu arhitectural prezentat în portofoliu, privind dintr-o direcție diferită față de cea inițială. Reprezentarea va fi făcută în creion grafit.

### Subiectul nr. 2

Imaginile de mai jos reprezintă vederile: de sus, din față și din laterală, ale unui **corp A**. **Corpul A** provine dintr-un paralelipiped având baza un dreptunghi cu laturile de 18 cm și respectiv 24 cm, din care a fost eliminat un al doilea **corp B** care întregea paralelipipedul.

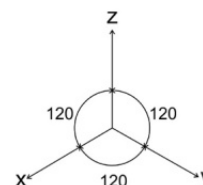


Desenați, folosind instrumentele de desen:

- o imagine axonometrică izometrică a corpului A.
- o imagine axonometrică izometrică a corpului B.

Scara desenelor va fi de **1:3** (3 cm din realitate = 1 cm in desen).

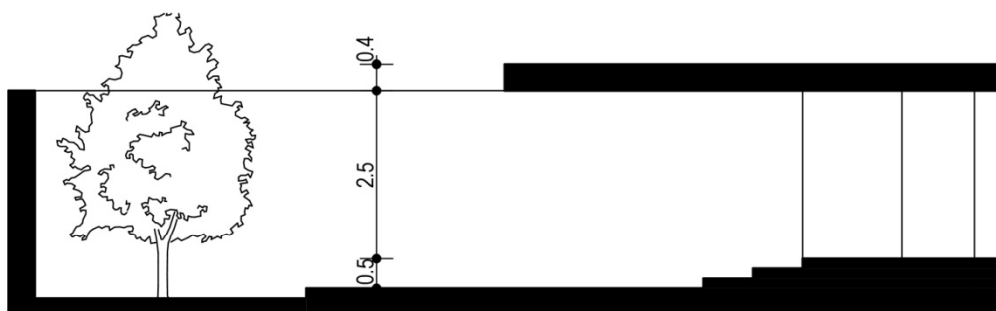
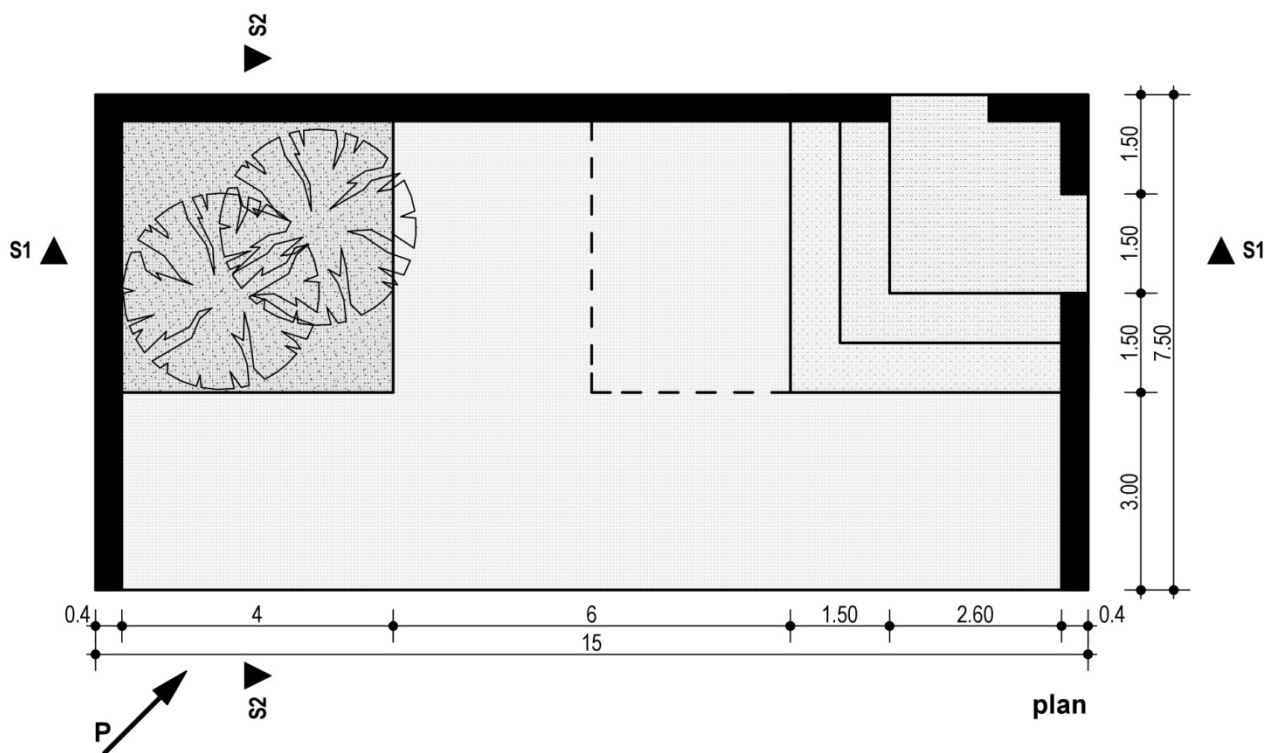
Reprezentarea va fi făcută în creion grafit, cu lumini și umbre.



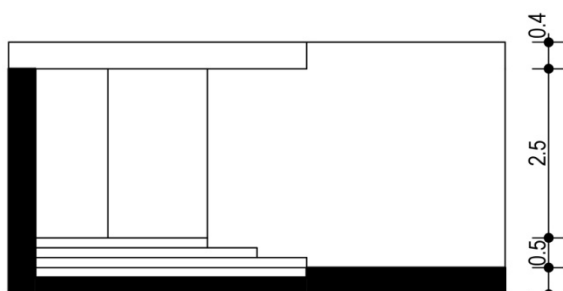
### Subiectul nr. 3

Imaginile de mai jos reprezintă planul și două secțiuni ale unui posibil spațiu arhitectural. Dimensiunile sunt date în metri.

Desenați o perspectivă la nivelul ochiului, privind din punctul **P** indicat în plan, în sensul săgeții, care să conțină elemente de ambianță arhitecturală: materiale, texturi, anturaje etc. Reprezentarea va fi făcută în creion grafit, cu lumini și umbre.



secțiune S1



secțiune S2

#### **Subiectul nr. 4**

În DEX definiția porticului este: *galerie exterioară, mărginită de o colonadă, uneori cu arcade, care servește ca loc de adăpost sau de plimbare în jurul unei piețe, al unei clădiri etc. sau ca intrare monumentală într-un edificiu.*

□ Schițați **la mâna liberă**, un edificiu / clădire reprezentativă în care porticul este elementul arhitectural principal.

Reprezentarea va fi făcută în creion grafit, cu lumini și umbre.

**Notă:**

- Toate subiectele sunt obligatorii.
- Respectarea paginării după modelul prezentat este obligatorie.
- Nu se admite reprezentarea de elemente străine de conținutul subiectelor.

**Criterii de apreciere a subiectelor:**

- respectarea datelor de temă;
- corectitudinea rezolvării;
- capacitate creativă;
- percepție și reprezentare spațială;
- expresivitatea și acuratețea prezentării grafice.

