

PROBA DE DESEN
(durata 4 ore)

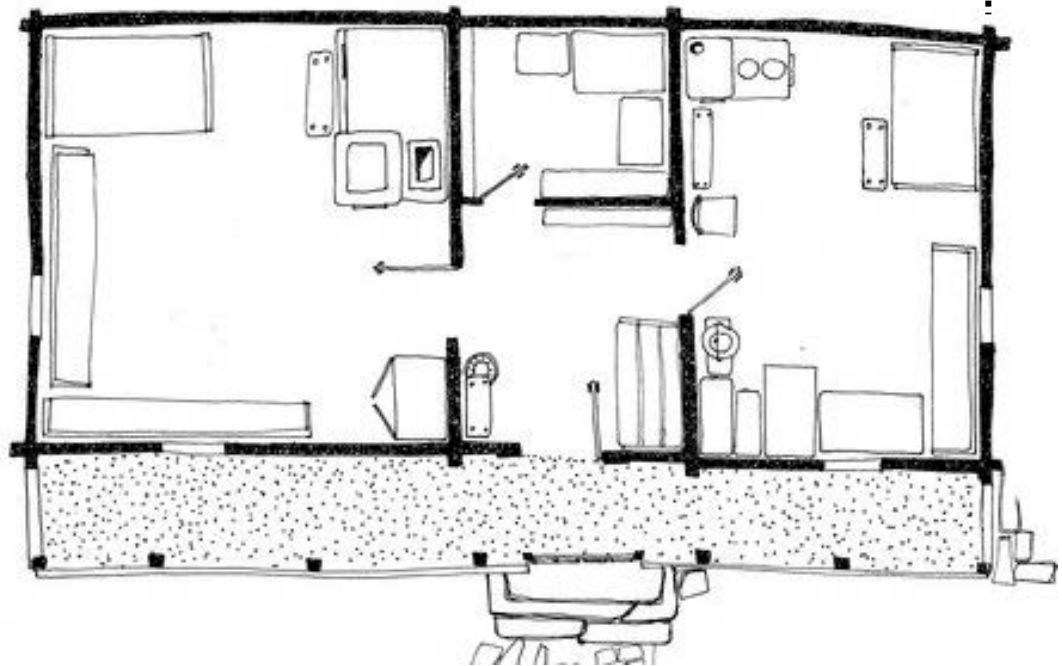
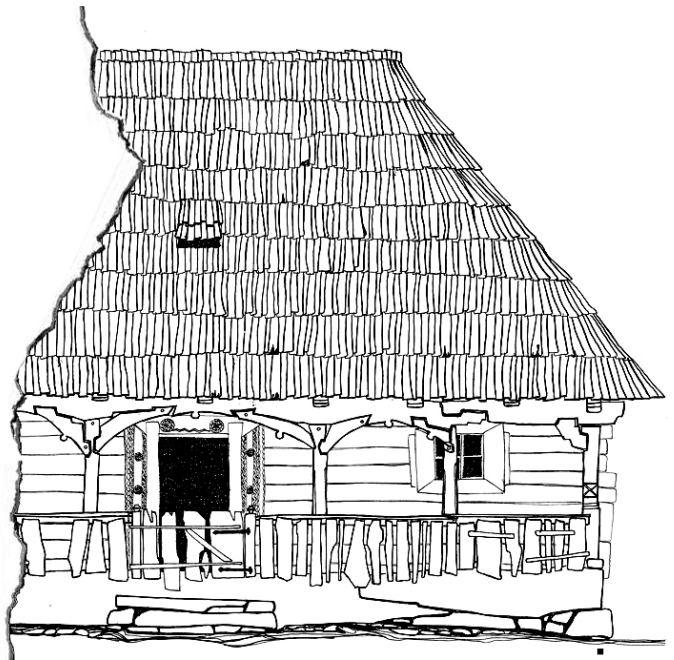
Subiectul S 1

Într-o carte veche, ați găsit două bucăți de hârtie. Prima prezintă planul unei case. Cea de-a doua, reprezentând vederea frontală a acesteia, are partea stângă ruptă, aproape jumătate din desen lipsind. Privindu-le cu atenție, descoperiți că cele două desene sunt, de fapt, planul și un fragment din fațada principală aparținând vechii case a bunicilor, casă în care v-ați petrecut primele vacanțe de vară: o casă din Maramureș, construită din bârne de lemn, cu acoperiș înalt, în patru ape, învelitoare din șiță, prispă doar în față, pe toată lungimea fațadei, cu stâlpi și pălimar (balustradă) din lemn; de pe prispă se intra în prima cameră (tinda), deschizând o ușă din lemn pe care se putea intra doar aplecând ușor capul; drept în față se afla o cămară iar dreapta-stânga, câte o odaie, cea din stânga ceva mai mare decât cea din dreapta.

Desenați o perspectivă a casei, la nivelul ochiului, cuprinzând fațada principală și una din fațadele laterale, completând partea lipsă, cu respectarea planului atașat și a proporțiilor, folosind detaliile din fragmentul de fațadă de mai jos.

Reprezentarea, cu lumini și umbre, va fi făcută în creion grafit.

FAȚADA PRINCIPALĂ - FRAGMENT



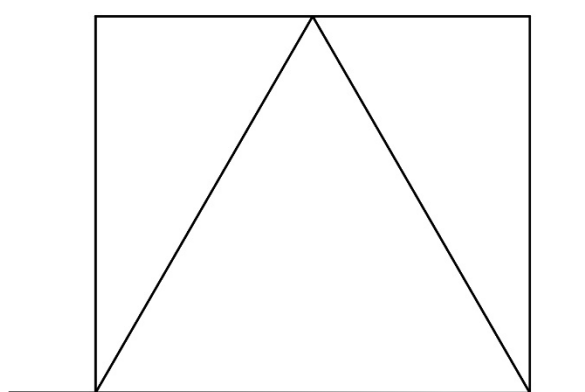
PLAN

Subiectul nr. 2

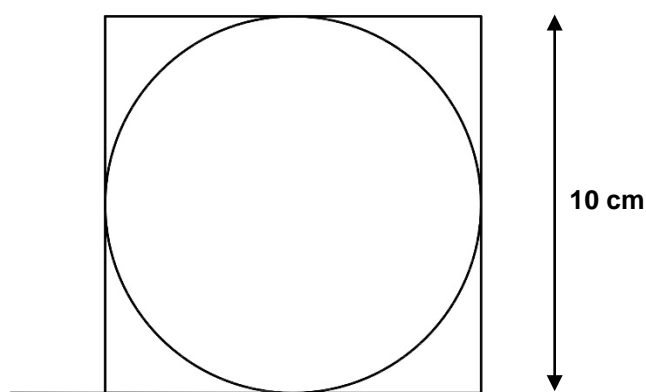
Se dau două volume: un cilindru și o prismă triunghiulară. Diametrul cilindrului este de 10 cm. Două fețe laterale ale prisme sunt triunghiuri echilaterale. Ambele volume sunt așezate pe un plan orizontal și se intersectează la unghi de 90° , generând un corp conform vederilor atașate mai jos. Vederea frontală este aceeași cu cea posterioară iar cea lateral-stânga este aceeași cu cea lateral-dreapta.

Desenați în axonometrie izometrică acest corp, respectând axele din schema de mai jos, (reprezentând muchiile ascunse cu linie întreruptă) și vederea de sus a acesteia. Scara ambelor desene va fi 1:1 (1 cm din desen = 1 cm din realitate).

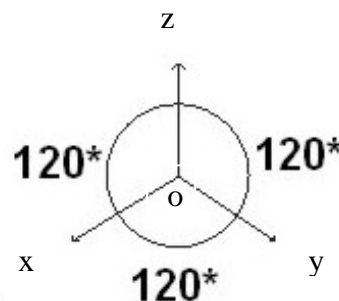
Prezentarea va fi făcută în creion grafit.



**VEDERE
FRONTALĂ / POSTERIOARĂ**



**VEDERE LATERALĂ
STÂNGA / DREAPTA**



Notă

- Ambele subiecte sunt obligatorii.
- Paginarea subiectelor se face conform schemei alăturate.
- Nu se admite reprezentarea de elemente străine de conținutul temei.

Criterii de apreciere

- a. respectarea datelor de temă;
- b. corectitudinea rezolvării;
- c. expresivitatea și acuratețea prezentării grafice.

